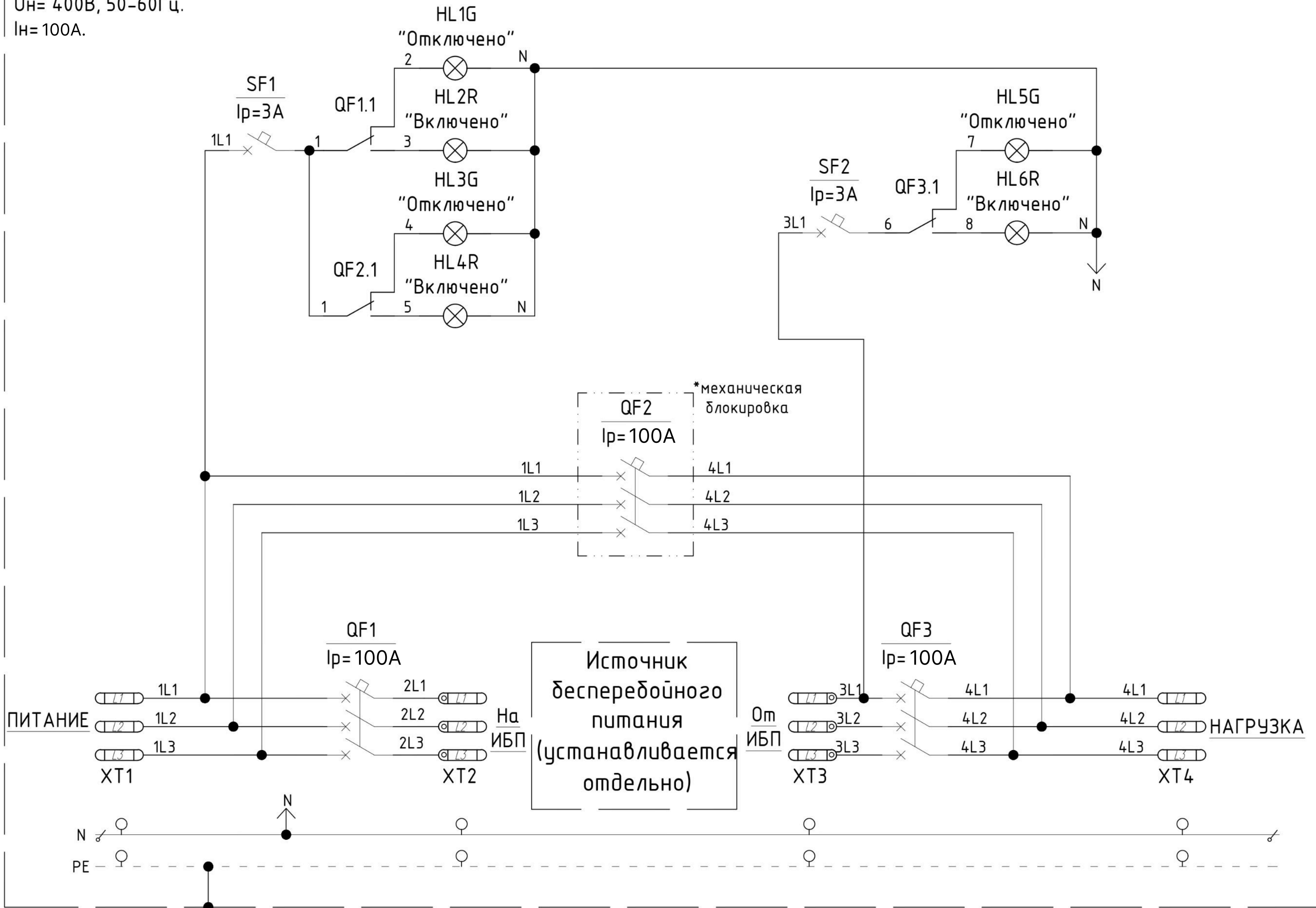


# ЩИБП 50 кВА

U<sub>н</sub>= 400В, 50-60Гц.  
I<sub>н</sub>= 100А.



Промаркировать силовые кабели цветом и буквенно согласно схемы.

1. Степень защиты шкафа IP31.
2. Исполнение напольное.
3. Ввод кабелей снизу.
4. Система заземления TNS.

Изм.	Кол.	Лист		Подпись	Дата
Разработал					
Проверил					
Утвердил					

ЩИБП 50 кВА/100А.

Схема электрическая  
принципиальная

Станд	Лист	Листов

**PIRIS**